

Rapport de mission de repérage des matériaux et produits contenant de l'amiante avant réalisation de travaux

R. 4412-97 modifié par le décret 2012-639 du 4 mai 2012
Norme NF X 46-020

29 RUE DES PECHEURS

77360 VAIRES SUR MARNE



A \ INFORMATIONS GENERALES

A.1 \ DESIGNATION DU BÂTIMENT

Nature du bâtiment :	LOGEMENTS COLLECTIFS	Adresse :	29 RUE DES PECHEURS 77360 VAIRES SUR MARNE
Cat. Du bâtiment :		Bâtiment :	
Etage :		Porte :	
Ref Cadastrale :	NC	Propriété de :	OPH77 10 AVENUE CHARLES PEGUY 77000 MELUN

A.2 \ DESIGNATION DU DONNEUR D'ORDRE

Nom :	OPH77	Documents remis :	
Adresse :	10 AVENUE CHARLES PEGUY 77000 MELUN	Moyens mis à disposition :	

A.3 \ EXECUTION DE LA MISSION

RAPPORT N° :	35LAI0401	Laboratoire d'Analyses :	ITGA
Repérage réalisé le :	16/10/2018	Adresse laboratoire :	3 RUE ARMAND HERPIN LACROIX - CS 46537 35065 RENNES CEDEX
Accompagnateur :		Numéro d'accréditation :	1-5967
Par :	Mickaël JULIEN	Organisme d'assurance professionnelle :	AXA France
N° certificat :	CPDI 4129	Adresse assurance :	313 Terrasses de l'Arche 92727 NANTERRE CEDEX
Date d'obtention :	01/01/2017	N° de contrat d'assurance :	10063271004
Organisme certificateur	I.CERT Parc Edonia - Bâtiment G - Rue de la Terre Victoria - 35760 SAINT-GREGOIRE	Date de validité :	31/12/2018

B \ CACHET DU DIAGNOSTIQUEUR

FAIT LE 25/10/2018

Cabinet : EXPERT HABITAT & INDUSTRIE INGENIERIE

Nom du responsable : **DEMOULIN Frédéric**

Nom du diagnostiqueur : **Mickaël JULIEN**



C\ SOMMAIRE

Table des matières

A \ INFORMATIONS GENERALES	2
A.1 \ DESIGNATION DU BÂTIMENT	2
A.2 \ DESIGNATION DU DONNEUR D'ORDRE	2
A.3 \ EXECUTION DE LA MISSION.....	2
B \ CACHET DU DIAGNOSTIQUEUR	2
C \ SOMMAIRE	3
D \ CONCLUSIONS	4
E \ PROGRAMME DE REPERAGE	6
F \ CONDITIONS DE REALISATION DU REPERAGE	8
G \ RAPPORTS PRECEDENTS.....	8
H \ RESULTATS DETAILLES DU REPERAGE	9
ANNEXE 1 – PHOTOS DES ELEMENTS AMIANTES ET/OU NON AMIANTES.....	25
ANNEXE 3 – PROCES VERBAUX D'ANALYSES.....	33
ATTESTATION(S).....	36
CERTIFICAT DE COMPETENCES	37

D\ CONCLUSIONS

Dans le cadre de la mission décrite en tête de rapport, il a été repéré des matériaux et produits contenant de l'amiante

PIECE	ETAGE	ELEMENTS	DESCRIPTIF LABORATOIRE	REPERAGE	Echantillon	METHODE	ETAT	RESULTAT
Débarras		Dalle de sol	Dalle dure cassante beige	Sol	35LAI0401P004	RESULTAT ANALYSE	DEGRADATION PARTIELLE	Fr1:Amiante détecté (Chrysotile)
Cuisine		Enduit béton	Enduit plâtreux blanc non séparable + peinture non séparable	Plafond	35LAI0401P012	RESULTAT ANALYSE	DEGRADATION PARTIELLE	Amiante détecté (Chrysotile)
Entrée		Dalle de sol	Dalle dure cassante beige	Sol	35LAI0401P004	ZSO	DEGRADATION PARTIELLE	Fr1:Amiante détecté (Chrysotile)
Entrée		Dalle de sol	Colle polymère jaune non séparable + ragréage gris non séparable	Sol	35LAI0401P004	ZSO	DEGRADATION PARTIELLE	Fr2:Amiante détecté (Chrysotile)
Couloir		Dalle de sol	Dalle dure cassante beige	Sol	35LAI0401P004	ZSO	DEGRADATION PARTIELLE	Fr1:Amiante détecté (Chrysotile)
Couloir		Dalle de sol	Colle polymère jaune non séparable + ragréage gris non séparable	Sol	35LAI0401P004	ZSO	DEGRADATION PARTIELLE	Fr2:Amiante détecté (Chrysotile)
Débarras		Dalle de sol	Dalle dure cassante beige	Sol	35LAI0401P004	ZSO	DEGRADATION PARTIELLE	Fr1:Amiante détecté (Chrysotile)
Débarras		Dalle de sol	Colle polymère jaune non séparable + ragréage gris non séparable	Sol	35LAI0401P004	ZSO	DEGRADATION PARTIELLE	Fr2:Amiante détecté (Chrysotile)
Chambre 1		Dalle de sol	Dalle dure cassante beige	Sol	35LAI0401P004	ZSO	DEGRADATION PARTIELLE	Fr1:Amiante détecté (Chrysotile)

PIECE	ETAGE	ELEMENTS	DESCRIPTIF LABORATOIRE	REPERAGE	Echantillon	METHODE	ETAT	RESULTAT
Chambre 1		Dalle de sol	Colle polymère jaune non séparable + ragréage gris non séparable	Sol	35LAI0401P004	ZSO	DEGRADATION PARTIELLE	Fr2:Amiante détecté (Chrysotile)
Chambre 2		Dalle de sol	Dalle dure cassante beige	Sol	35LAI0401P004	ZSO	DEGRADATION PARTIELLE	Fr1:Amiante détecté (Chrysotile)
Chambre 2		Dalle de sol	Colle polymère jaune non séparable + ragréage gris non séparable	Sol	35LAI0401P004	ZSO	DEGRADATION PARTIELLE	Fr2:Amiante détecté (Chrysotile)
Chambre 3		Dalle de sol	Dalle dure cassante beige	Sol	35LAI0401P004	ZSO	DEGRADATION PARTIELLE	Fr1:Amiante détecté (Chrysotile)
Chambre 3		Dalle de sol	Colle polymère jaune non séparable + ragréage gris non séparable	Sol	35LAI0401P004	ZSO	DEGRADATION PARTIELLE	Fr2:Amiante détecté (Chrysotile)
WC		Enduit béton	Enduit plâtreux blanc non séparable + peinture non séparable	Plafond	35LAI0401P012	ZSO	DEGRADATION PARTIELLE	Amiante détecté (Chrysotile)
Cuisine		Enduit béton	Enduit plâtreux blanc non séparable + peinture non séparable	Plafond	35LAI0401P012	ZSO	DEGRADATION PARTIELLE	Amiante détecté (Chrysotile)
Salle de bains		Enduit béton	Enduit plâtreux blanc non séparable + peinture non séparable	Plafond	35LAI0401P012	ZSO	DEGRADATION PARTIELLE	Amiante détecté (Chrysotile)

JP : Jugement Personnel, ZSO : Zone de Similitude d'Ouvrage

Liste des locaux non visités concernés par les travaux et justification

PIECE	ETAGE	STATUT DE VISITE
NEANT		

Liste des éléments non inspectés et justification

PIECE	ETAGE	ELEMENTS	REPERAGE	RESULTAT
NEANT				

Rapport N° : 35LAI0401 16/10/2018

5/39

Version : 25/10/2018

E \ PROGRAMME DE REPERAGE

PIECES CONCERNEES	PERIMETRE DU REPERAGE	REPERAGE	TRAVAUX	ELEMENTS	Echantillonnage	REMARQUES PARTICULIERES
	LOGEMENTS COLLECTIFS		Selon BT			

OFFICE PUBLIC DE L'HABITAT 77 PAGE N° 1

NOM ET ADRESSE DE L'EXPÉDITEUR OFFICE PUBLIC DE L'HABITAT 77 AGENCE DE CHAMPS SUR MARNE 24 Cours des 2 Parcs 77420 CHAMPS SUR MARNE Tél : 01.64.68.27.55 Fax : 01.64.68.47.47 Siret : 27770001900015		BON DE TRAVAUX N° 2018 24315 EXPERT HABITAT INGENIERIE 33 BIS BOULEVARD GAMBETTA 3EME ETAGE 78300 POISSY Téléphone 0321734144
Réf. fournisseur F / 5149 Marché n° 2017 4475 1 Provenance CHAMPS SUR MARNE Objet DIVERS	SERVICE CHAMPS Techniciens ÉMETTEUR MENDY VALERIE	
LOCALISATION Programme 35 VAIRES SUR MARNE - LES PECHEURS Tranche 1 Ensemble E000 Escalier AI Étage 04 Logement 1 Module 35LA10401 Retrait des clés CHEZ LE GARDIEN		
ADRESSE 29 RUE DES PECHEURS 77360 VAIRES SUR MARNE		

DÉLAI D'EXECUTION 7 JOURS **PÉRIODE DU** 08-10-2018 **AU** 14-10-2018

ARTICLE	DÉSIGNATION	QUANTITÉ	PRIX UNITAIRE H.T.	TOTAL H.T.
AMI45	REPERAGE AMIANTE AVANT TRAVAUX - TVX	1,00	5,00	5,00
AMI73	D'ENTRETIENS OU RÉPARATIONS ENTRE 1 A ANALYSE EN LABORATOIRE - ANALYSE MET ANALYSE DE 1 A 10 PRELEVEMENTS ISSUS	11,00	46,00	528,00
TOTAL H.T.				533,00
H.T. ACTUALISE				
COEFFICIENT REGIONAL				
RABAIS				
TOTAL H.T.				
T.V.A. 20 00 %				106,60
TOTAL T.T.C.				639,60

11-10-2018 TRAVAUX PREVUS
 REMPLACEMENT DES SOLS LOGEMENT ET BLANCHIMANT COMPLET
 REMPLACEMENT MEUBLE EVIER
 DEPOSE DALLE POLYISYRENE DANS CHAMBRE 1

CODE BUDGET	RUBRIQUE	INSTANCES	LIBELLÉ DU POSTE BUDGÉTAIRE	MONTANT T.T.C.
1 HONAMIA	A760	CH SC	HONORAIRES DIAG AMIANTE	639,60

CODE BUDGET	RÉFÉRENCES PATRIMOINE	RÉFÉRENCES OCCUPANT	MONTANT T.T.C.
1 HONAMIA	35 1 E000 AI 35LA10401	L 10932	639,60

Voir en page 2 la suite du BON DE TRAVAUX N° 2018 24315

ORIGINAL À CONSERVER PAR LE DESTINATAIRE

Siège social OPH 77 10 avenue Charles Péguy CS 90074 77002 Melun cedex Tél : 01 64 14 11 11 Fax : 01 64 52 76 10 oph@oph77.fr www.oph77.net	Agence Haut Seine et Marne Pôle en Champs sur Marne 24 cours des Deux Parcs 77420 Champs sur Marne Tél : 01 64 14 11 11 fax : 01 64 68 47 47 cri@champs@oph77.fr	Agence de Melun Vall de Seine 10 avenue Charles Péguy CS 90074 77002 Melun cedex Tél : 01 64 14 11 11 Fax : 01 64 14 14 54 oph.melun@oph77.fr	Agence de Sénart 2 rue Haulot 77176 Savigny le Temple Tél : 01 64 14 11 11 Fax : 01 50 43 55 26 cri.senart@oph77.fr	Agence Sud Seine et Marne Pôle de Hénouville 5 square Beaunougard 77130 Nemours Tél : 01 64 14 11 11 Fax : 01 64 28 42 02 oph.henouville@oph77.fr	Pôle de Champsignies sur Seine 4 square Capelin CS 10070 Champigny sur Seine 77311 Montsur Chaussy cedex Tél : 01 64 14 11 11 Fax : 01 60 74 51 91 pole.champsignies@oph77.fr
--	--	---	--	---	---

SIRET : 2 777 000 19 000 15 - RCS : 277 700 019 - Code APE : 6820 A - Code NAF : 702A

ELEMENTS A SONDER OU A ANALYSER NON PRESENTS:

F \ CONDITIONS DE REALISATION DU REPERAGE

Le repérage amiante avant travaux, contient les informations sur la présence d'amiante dans les matériaux et produits du bâtiment afin d'informer les intervenants réalisant des activités ou interventions sur des matériaux et/ou équipements susceptibles de libérer des fibres d'amiante selon la liste citée dans le cadre E.

Il consiste à identifier et localiser, par inspections visuelles et investigations approfondies pouvant être destructives, l'ensemble des matériaux et produits contenant de l'amiante incorporés ou faisant indissociablement corps avec les locaux et les zones de l'immeuble objet des travaux.

Lorsque l'absence de marquages spécifiques ou de documents ne permet pas à l'opérateur de repérage d'attester de la présence ou de la non présence d'amiante dans les matériaux et produits, des prélèvements seront effectués afin de déterminer par analyse la présence ou non d'amiante.

Procédures de prélèvement :

Les prélèvements sur des matériaux ou produits susceptibles de contenir de l'amiante sont réalisés en vertu des dispositions du Code du Travail.

Le matériel de prélèvement est adapté à l'opération à réaliser afin de générer le minimum de poussières. Dans le cas où une émission de poussières est prévisible, le matériau ou produit est mouillé à l'eau à l'endroit du prélèvement (sauf risque électrique) et, si nécessaire, une protection est mise en place au sol ; de même, le point de prélèvement est stabilisé après l'opération (pulvérisation de vernis ou de laque, par exemple).

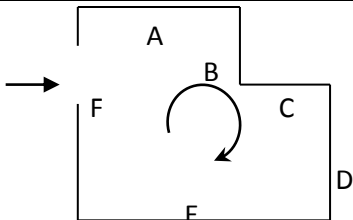
Pour chaque prélèvement, des outils propres et des gants à usage unique sont utilisés afin d'éliminer tout risque de contamination croisée. Dans tous les cas, les équipements de protection individuelle sont à usage unique.

L'accès à la zone à risque (sphère de 1 à 2 mètres autour du point de prélèvement) est interdit pendant l'opération. Si l'accompagnateur doit s'y tenir, il porte les mêmes équipements de protection individuelle que l'opérateur de repérage.

L'échantillon est immédiatement conditionné, après son prélèvement, dans un double emballage individuel étanche.

Les informations sur toutes les conditions existantes au moment du prélèvement susceptible d'influencer l'interprétation des résultats des analyses (environnement du matériau, contamination éventuelle, etc.) seront, le cas échéant, mentionnées dans la fiche d'identification et de cotation en annexe.

Sens du repérage pour évaluer un local :



G \ RAPPORTS PRECEDENTS

NEANT

H \ RESULTATS DETAILLES DU REPERAGE

LISTE DES LOCAUX / PARTIES D'IMMEUBLE VISITEES/NON VISITEES CONCERNEES PAR LES TRAVAUX ET JUSTIFICATION

PIECE	ETAGE	JUSTIFICATION	VISITE	TRAVAUX
Entrée			OUI	CONCERNEE
Placard			OUI	CONCERNEE
Séjour			OUI	CONCERNEE
WC			OUI	CONCERNEE
Cuisine			OUI	CONCERNEE
Gaine technique			OUI	CONCERNEE
Salle de bains			OUI	CONCERNEE
Loggia			OUI	CONCERNEE
Couloir			OUI	CONCERNEE
Débarras			OUI	CONCERNEE
Chambre 1			OUI	CONCERNEE
Chambre 2			OUI	CONCERNEE
Chambre 3			OUI	CONCERNEE

DESCRIPTION DES REVETEMENTS EN PLACE AU JOUR DE LA VISITE

PIECE	MUR1	MUR2	MUR3	MUR 4	PLANCHE R BAS	PLANCHE R HAUT	PORTES	FENETRE 1	FENETRE 2
Entrée	Brique / Enduit	Béton			Dalle de sol	Enduit	METALLIQUE		
Placard	Brique / Enduit	Béton			Dalle de sol	Enduit			
Séjour	Brique / Enduit	Béton			Dalle de sol	Dalle Polystyrène	BOIS		
WC	Béton	Brique / Enduit			Carrelage	Enduit	BOIS		
Cuisine	Béton	Brique / Enduit			Carrelage	Enduit	BOIS	PVC	
Gaine technique									
Salle de bains	Brique / Enduit	Béton			Carrelage	Enduit	BOIS		
Loggia	Béton				Aucun	Enduit	BOIS		
Couloir	Brique / Enduit	Béton			Dalle de sol	Enduit	BOIS		

PIECE	MUR1	MUR2	MUR3	MUR 4	PLANCHE R BAS	PLANCHE R HAUT	PORTES	FENETRE 1	FENETRE 2
Débarras	Brique / Enduit	Périphériques / Doublage (plaque de plâtre + isolant)	Béton		Dalle de sol	Enduit	BOIS		
Chambre 1	Brique / Enduit	Béton	Périphériques / Doublage (plaque de plâtre + isolant)		Dalle de sol	Dalle Polystyrène	PVC		
Chambre 2	Périphériques / Doublage (plaque de plâtre + isolant)	Brique / Enduit	Béton		Dalle de sol	Enduit	BOIS	PVC	
Chambre 3	Brique / Enduit	Béton			Dalle de sol	Enduit	BOIS	PVC	

LA LISTE DES MATERIAUX OU PRODUITS CONTENANT DE L'AMIANTE, SUR ZONE DE SIMILITUDE D'OUVRAGE ET SUR JUGEMENT PERSONNEL

PIECE	ETAGE	ELEMENTS	DESCRIPTIF LABORATOIRE	Echantillon	REPERAGE	ETAT	RESULTAT	METHODE
Entrée		Dalle de sol	Dalle dure cassante beige	35LAI0401P004	Sol	DEGRADATION PARTIELLE	Fr1:Amiante détecté (Chrysotile)	ZSO
Entrée		Dalle de sol	Colle polymère jaune non séparable + ragréage gris non séparable	35LAI0401P004	Sol	DEGRADATION PARTIELLE	Fr2:Amiante détecté (Chrysotile)	ZSO
Couloir		Dalle de sol	Dalle dure cassante beige	35LAI0401P004	Sol	DEGRADATION PARTIELLE	Fr1:Amiante détecté (Chrysotile)	ZSO
Couloir		Dalle de sol	Colle polymère jaune non séparable + ragréage gris non séparable	35LAI0401P004	Sol	DEGRADATION PARTIELLE	Fr2:Amiante détecté (Chrysotile)	ZSO
Débarras		Dalle de sol	Dalle dure cassante beige	35LAI0401P004	Sol	DEGRADATION PARTIELLE	Fr1:Amiante détecté (Chrysotile)	ZSO

PIECE	ETAGE	ELEMENTS	DESCRIPTIF LABORATOIRE	Echantillon	REPERAGE	ETAT	RESULTAT	METHODE
Débarras		Dalle de sol	Colle polymère jaune non séparable + ragréage gris non séparable	35LAI0401P004	Sol	DEGRADATION PARTIELLE	Fr2:Amiante détecté (Chrysotile)	ZSO
Chambre 1		Dalle de sol	Dalle dure cassante beige	35LAI0401P004	Sol	DEGRADATION PARTIELLE	Fr1:Amiante détecté (Chrysotile)	ZSO
Chambre 1		Dalle de sol	Colle polymère jaune non séparable + ragréage gris non séparable	35LAI0401P004	Sol	DEGRADATION PARTIELLE	Fr2:Amiante détecté (Chrysotile)	ZSO
Chambre 2		Dalle de sol	Dalle dure cassante beige	35LAI0401P004	Sol	DEGRADATION PARTIELLE	Fr1:Amiante détecté (Chrysotile)	ZSO
Chambre 2		Dalle de sol	Colle polymère jaune non séparable + ragréage gris non séparable	35LAI0401P004	Sol	DEGRADATION PARTIELLE	Fr2:Amiante détecté (Chrysotile)	ZSO
Chambre 3		Dalle de sol	Dalle dure cassante beige	35LAI0401P004	Sol	DEGRADATION PARTIELLE	Fr1:Amiante détecté (Chrysotile)	ZSO
Chambre 3		Dalle de sol	Colle polymère jaune non séparable + ragréage gris non séparable	35LAI0401P004	Sol	DEGRADATION PARTIELLE	Fr2:Amiante détecté (Chrysotile)	ZSO
WC		Enduit béton	Enduit plâtreux blanc non séparable + peinture non séparable	35LAI0401P012	Plafond	DEGRADATION PARTIELLE	Amiante détecté (Chrysotile)	ZSO
Cuisine		Enduit béton	Enduit plâtreux blanc non séparable + peinture non séparable	35LAI0401P012	Plafond	DEGRADATION PARTIELLE	Amiante détecté (Chrysotile)	ZSO
Salle de bains		Enduit béton	Enduit plâtreux blanc non séparable + peinture non séparable	35LAI0401P012	Plafond	DEGRADATION PARTIELLE	Amiante détecté (Chrysotile)	ZSO

JP : Jugement Personnel, ZSO : Zone de Similitude d'Ouvrage

LA LISTE DES MATERIAUX OU PRODUITS CONTENANT DE L'AMIANTE, APRES ANALYSE

PIECE	ETAGE	ELEMENTS	DESCRIPTIF LABORATOIRE	Echantillon	REPERAGE	ETAT	RESULTAT
-------	-------	----------	------------------------	-------------	----------	------	----------

Rapport N° : 35LAI0401 16/10/2018

11/39

Version : 25/10/2018

PIECE	ETAGE	ELEMENTS	DESCRIPTIF LABORATOIRE	Echantillon	REPERAGE	ETAT	RESULTAT
Débarras		Dalle de sol	Dalle dure cassante beige	35LAI0401P004	Sol	DEGRADATION PARTIELLE	Fr1:Amiante détecté (Chrysotile)
Débarras		Dalle de sol	Colle polymère jaune non séparable + ragréage gris non séparable	35LAI0401P004	Sol	DEGRADATION PARTIELLE	Fr2:Amiante détecté (Chrysotile)
Cuisine		Enduit béton	Enduit plâtreux blanc non séparable + peinture non séparable	35LAI0401P012	Plafond	DEGRADATION PARTIELLE	Amiante détecté (Chrysotile)

JP : Jugement Personnel, ZSO : Zone de Similitude d'Ouvrage

LA LISTE DES MATERIAUX SUSCEPTIBLES DE CONTENIR DE L'AMIANTE, MAIS N'EN CONTENANT PAS.

PIECE	ETAGE	ELEMENTS	DESCRIPTIF LABORATOIRE	Echantillon	REPERAGE	ETAT	RESULTAT	METHODE
Chambre 1		Enduit / Peinture plaque de plâtre	Enduit plâtreux blanc non séparable + peinture non séparable	35LAI0401P001	Mur C	BON ETAT	Amiante non détecté	RESULTAT ANALYSE
Chambre 1		Colle polystyrène	Polystyrène blanc non séparable + colle beige non séparable	35LAI0401P002	Plafond	BON ETAT	Amiante non détecté	RESULTAT ANALYSE
Chambre 2		Enduit béton	Enduit plâtreux blanc non séparable + peinture non séparable	35LAI0401P003	Plafond	BON ETAT	Amiante non détecté	RESULTAT ANALYSE
Salle de bains		Enduit béton	Enduit plâtreux blanc en faible quantité non séparable + peintures multiples non séparable	35LAI0401P005	Mur D	DEGRADATION PARTIELLE	Amiante non détecté	RESULTAT ANALYSE
Salle de bains		Colle plinthe	Peintures multiples non séparable + colle grise non séparable	35LAI0401P006	Mur F	BON ETAT	Amiante non détecté	RESULTAT ANALYSE

PIECE	ETAGE	ELEMENTS	DESCRIPTIF LABORATOIRE	Echantillon	REPERAGE	ETAT	RESULTAT	METHODE
WC		Enduit	Enduit compact gris non séparable + peintures multiples non séparable	35LAI0401P007	Mur D	BON ETAT	Amiante non détecté	RESULTAT ANALYSE
Entrée		Enduit béton	Enduit plâtreux blanc non séparable + peinture non séparable	35LAI0401P008	Mur D	BON ETAT	Amiante non détecté	RESULTAT ANALYSE
Séjour		Enduit	Enduit plâtreux blanc non séparable + peintures multiples non séparable	35LAI0401P009	Mur B	BON ETAT	Amiante non détecté	RESULTAT ANALYSE
Séjour		Dalle de sol	Matériau compact beige hétérogène avec poussières	35LAI0401P010	Sol	DEGRADATION PARTIELLE	Amiante non détecté	RESULTAT ANALYSE
Cuisine		Colle carrelage	Carrelage + colle beige avec poussières non séparable	35LAI0401P011	Sol	BON ETAT	Amiante non détecté	RESULTAT ANALYSE
Cuisine		Colle faïence	Carrelage + colle beige avec poussières non séparable	35LAI0401P013	Paillasse	DEGRADATION PARTIELLE	Amiante non détecté	RESULTAT ANALYSE
Chambre 1		Colle polystyrène	Polystyrène blanc non séparable + colle beige non séparable	35LAI0401P002	Plafond	BON ETAT	Amiante non détecté	ZSO
Entrée		Enduit béton	Enduit plâtreux blanc non séparable + peinture non séparable	35LAI0401P003	Plafond	BON ETAT	Amiante non détecté	ZSO
Placard		Enduit béton	Enduit plâtreux blanc non séparable + peinture non séparable	35LAI0401P003	Plafond	BON ETAT	Amiante non détecté	ZSO

PIECE	ETAGE	ELEMENTS	DESCRIPTIF LABORATOIRE	Echantillon	REPERAGE	ETAT	RESULTAT	METHODE
Couloir		Enduit béton	Enduit plâtreux blanc non séparable + peinture non séparable	35LAI0401P003	Plafond	BON ETAT	Amiante non détecté	ZSO
Débarras		Enduit béton	Enduit plâtreux blanc non séparable + peinture non séparable	35LAI0401P003	Plafond	BON ETAT	Amiante non détecté	ZSO
Chambre 2		Enduit béton	Enduit plâtreux blanc non séparable + peinture non séparable	35LAI0401P003	Plafond	BON ETAT	Amiante non détecté	ZSO
Chambre 3		Enduit béton	Enduit plâtreux blanc non séparable + peinture non séparable	35LAI0401P003	Plafond	BON ETAT	Amiante non détecté	ZSO
Séjour		Dalle de sol	Matériau compact beige hétérogène avec poussières	35LAI0401P010	Sol	DEGRADATION PARTIELLE	Amiante non détecté	ZSO
WC		Colle carrelage	Carrelage + colle beige avec poussières non séparable	35LAI0401P011	Sol	BON ETAT	Amiante non détecté	ZSO
Cuisine		Colle carrelage	Carrelage + colle beige avec poussières non séparable	35LAI0401P011	Sol	BON ETAT	Amiante non détecté	ZSO
Salle de bains		Colle carrelage	Carrelage + colle beige avec poussières non séparable	35LAI0401P011	Sol	BON ETAT	Amiante non détecté	ZSO
Cuisine		Colle faïence	Carrelage + colle beige avec poussières non séparable	35LAI0401P013	Paillasse	DEGRADATION PARTIELLE	Amiante non détecté	ZSO

PIECE	ETAGE	ELEMENTS	DESCRIPTIF LABORATOIRE	Echantillon	REPERAGE	ETAT	RESULTAT	METHODE
Débarras		Enduit / Peinture plaque de plâtre	Enduit plâtreux blanc non séparable + peinture non séparable	35LAI0401P001	Mur B	BON ETAT	Amiante non détecté	ZSO
Chambre 1		Enduit / Peinture plaque de plâtre	Enduit plâtreux blanc non séparable + peinture non séparable	35LAI0401P001	Mur C	BON ETAT	Amiante non détecté	ZSO
Chambre 2		Enduit / Peinture plaque de plâtre	Enduit plâtreux blanc non séparable + peinture non séparable	35LAI0401P001	Mur A	BON ETAT	Amiante non détecté	ZSO
WC		Enduit béton	Enduit plâtreux blanc en faible quantité non séparable + peintures multiples non séparable	35LAI0401P005	Mur A	DEGRADATION PARTIELLE	Amiante non détecté	ZSO
Cuisine		Enduit béton	Enduit plâtreux blanc en faible quantité non séparable + peintures multiples non séparable	35LAI0401P005	Mur A	DEGRADATION PARTIELLE	Amiante non détecté	ZSO
Cuisine		Enduit béton	Enduit plâtreux blanc en faible quantité non séparable + peintures multiples non séparable	35LAI0401P005	Mur B	DEGRADATION PARTIELLE	Amiante non détecté	ZSO
Cuisine		Enduit béton	Enduit plâtreux blanc en faible quantité non séparable + peintures multiples non séparable	35LAI0401P005	Mur C	DEGRADATION PARTIELLE	Amiante non détecté	ZSO

PIECE	ETAGE	ELEMENTS	DESCRIPTIF LABORATOIRE	Echantillon	REPERAGE	ETAT	RESULTAT	METHODE
Cuisine		Enduit béton	Enduit plâtreux blanc en faible quantité non séparable + peintures multiples non séparable	35LAI0401P005	Mur D	DEGRADATION PARTIELLE	Amiante non détecté	ZSO
Cuisine		Enduit béton	Enduit plâtreux blanc en faible quantité non séparable + peintures multiples non séparable	35LAI0401P005	Mur E	DEGRADATION PARTIELLE	Amiante non détecté	ZSO
Salle de bains		Enduit béton	Enduit plâtreux blanc en faible quantité non séparable + peintures multiples non séparable	35LAI0401P005	Mur C	DEGRADATION PARTIELLE	Amiante non détecté	ZSO
Salle de bains		Enduit béton	Enduit plâtreux blanc en faible quantité non séparable + peintures multiples non séparable	35LAI0401P005	Mur D	DEGRADATION PARTIELLE	Amiante non détecté	ZSO
WC		Colle plinthe	Peintures multiples non séparable + colle grise non séparable	35LAI0401P006	Mur B	BON ETAT	Amiante non détecté	ZSO
WC		Colle plinthe	Peintures multiples non séparable + colle grise non séparable	35LAI0401P006	Mur C	BON ETAT	Amiante non détecté	ZSO
WC		Colle plinthe	Peintures multiples non séparable + colle grise non séparable	35LAI0401P006	Mur D	BON ETAT	Amiante non détecté	ZSO
Cuisine		Colle plinthe	Peintures multiples non séparable + colle grise non séparable	35LAI0401P006	Mur F	BON ETAT	Amiante non détecté	ZSO

PIECE	ETAGE	ELEMENTS	DESCRIPTIF LABORATOIRE	Echantillon	REPERAGE	ETAT	RESULTAT	METHODE
Cuisine		Colle plinthe	Peintures multiples non séparable + colle grise non séparable	35LAI0401P006	Mur G	BON ETAT	Amiante non détecté	ZSO
Cuisine		Colle plinthe	Peintures multiples non séparable + colle grise non séparable	35LAI0401P006	Mur H	BON ETAT	Amiante non détecté	ZSO
Salle de bains		Colle plinthe	Peintures multiples non séparable + colle grise non séparable	35LAI0401P006	Mur A	BON ETAT	Amiante non détecté	ZSO
Salle de bains		Colle plinthe	Peintures multiples non séparable + colle grise non séparable	35LAI0401P006	Mur B	BON ETAT	Amiante non détecté	ZSO
Salle de bains		Colle plinthe	Peintures multiples non séparable + colle grise non séparable	35LAI0401P006	Mur E	BON ETAT	Amiante non détecté	ZSO
Salle de bains		Colle plinthe	Peintures multiples non séparable + colle grise non séparable	35LAI0401P006	Mur F	BON ETAT	Amiante non détecté	ZSO
WC		Enduit	Enduit compact gris non séparable + peintures multiples non séparable	35LAI0401P007	Mur B	BON ETAT	Amiante non détecté	ZSO
WC		Enduit	Enduit compact gris non séparable + peintures multiples non séparable	35LAI0401P007	Mur C	BON ETAT	Amiante non détecté	ZSO
WC		Enduit	Enduit compact gris non séparable + peintures multiples non séparable	35LAI0401P007	Mur D	BON ETAT	Amiante non détecté	ZSO

PIECE	ETAGE	ELEMENTS	DESCRIPTIF LABORATOIRE	Echantillon	REPERAGE	ETAT	RESULTAT	METHODE
Cuisine		Enduit	Enduit compact gris non séparable + peintures multiples non séparable	35LAI0401P007	Mur F	BON ETAT	Amiante non détecté	ZSO
Cuisine		Enduit	Enduit compact gris non séparable + peintures multiples non séparable	35LAI0401P007	Mur G	BON ETAT	Amiante non détecté	ZSO
Cuisine		Enduit	Enduit compact gris non séparable + peintures multiples non séparable	35LAI0401P007	Mur H	BON ETAT	Amiante non détecté	ZSO
Salle de bains		Enduit	Enduit compact gris non séparable + peintures multiples non séparable	35LAI0401P007	Mur A	BON ETAT	Amiante non détecté	ZSO
Salle de bains		Enduit	Enduit compact gris non séparable + peintures multiples non séparable	35LAI0401P007	Mur B	BON ETAT	Amiante non détecté	ZSO
Salle de bains		Enduit	Enduit compact gris non séparable + peintures multiples non séparable	35LAI0401P007	Mur E	BON ETAT	Amiante non détecté	ZSO
Salle de bains		Enduit	Enduit compact gris non séparable + peintures multiples non séparable	35LAI0401P007	Mur F	BON ETAT	Amiante non détecté	ZSO
Entrée		Enduit béton	Enduit plâtreux blanc non séparable + peinture non séparable	35LAI0401P008	Mur C	BON ETAT	Amiante non détecté	ZSO

PIECE	ETAGE	ELEMENTS	DESCRIPTIF LABORATOIRE	Echantillon	REPERAGE	ETAT	RESULTAT	METHODE
Entrée		Enduit béton	Enduit plâtreux blanc non séparable + peinture non séparable	35LAI0401P008	Mur D	BON ETAT	Amiante non détecté	ZSO
Placard		Enduit béton	Enduit plâtreux blanc non séparable + peinture non séparable	35LAI0401P008	Mur C	BON ETAT	Amiante non détecté	ZSO
Placard		Enduit béton	Enduit plâtreux blanc non séparable + peinture non séparable	35LAI0401P008	Mur D	BON ETAT	Amiante non détecté	ZSO
Séjour		Enduit béton	Enduit plâtreux blanc non séparable + peinture non séparable	35LAI0401P008	Mur C	BON ETAT	Amiante non détecté	ZSO
Séjour		Enduit béton	Enduit plâtreux blanc non séparable + peinture non séparable	35LAI0401P008	Mur D	BON ETAT	Amiante non détecté	ZSO
Séjour		Enduit béton	Enduit plâtreux blanc non séparable + peinture non séparable	35LAI0401P008	Mur F	BON ETAT	Amiante non détecté	ZSO
Couloir		Enduit béton	Enduit plâtreux blanc non séparable + peinture non séparable	35LAI0401P008	Mur C	BON ETAT	Amiante non détecté	ZSO
Débarras		Enduit béton	Enduit plâtreux blanc non séparable + peinture non séparable	35LAI0401P008	Mur C	BON ETAT	Amiante non détecté	ZSO
Chambre 1		Enduit béton	Enduit plâtreux blanc non séparable + peinture non séparable	35LAI0401P008	Mur B	BON ETAT	Amiante non détecté	ZSO

PIECE	ETAGE	ELEMENTS	DESCRIPTIF LABORATOIRE	Echantillon	REPERAGE	ETAT	RESULTAT	METHODE
Chambre 2		Enduit béton	Enduit plâtreux blanc non séparable + peinture non séparable	35LAI0401P008	Mur D	BON ETAT	Amiante non détecté	ZSO
Entrée		Enduit	Enduit plâtreux blanc non séparable + peintures multiples non séparable	35LAI0401P009	Mur A	BON ETAT	Amiante non détecté	ZSO
Entrée		Enduit	Enduit plâtreux blanc non séparable + peintures multiples non séparable	35LAI0401P009	Mur B	BON ETAT	Amiante non détecté	ZSO
Placard		Enduit	Enduit plâtreux blanc non séparable + peintures multiples non séparable	35LAI0401P009	Mur A	BON ETAT	Amiante non détecté	ZSO
Placard		Enduit	Enduit plâtreux blanc non séparable + peintures multiples non séparable	35LAI0401P009	Mur B	BON ETAT	Amiante non détecté	ZSO
Séjour		Enduit	Enduit plâtreux blanc non séparable + peintures multiples non séparable	35LAI0401P009	Mur A	BON ETAT	Amiante non détecté	ZSO
Séjour		Enduit	Enduit plâtreux blanc non séparable + peintures multiples non séparable	35LAI0401P009	Mur B	BON ETAT	Amiante non détecté	ZSO
Séjour		Enduit	Enduit plâtreux blanc non séparable + peintures multiples non séparable	35LAI0401P009	Mur E	BON ETAT	Amiante non détecté	ZSO

PIECE	ETAGE	ELEMENTS	DESCRIPTIF LABORATOIRE	Echantillon	REPERAGE	ETAT	RESULTAT	METHODE
Couloir		Enduit	Enduit plâtreux blanc non séparable + peintures multiples non séparable	35LAI0401P009	Mur A	BON ETAT	Amiante non détecté	ZSO
Couloir		Enduit	Enduit plâtreux blanc non séparable + peintures multiples non séparable	35LAI0401P009	Mur B	BON ETAT	Amiante non détecté	ZSO
Couloir		Enduit	Enduit plâtreux blanc non séparable + peintures multiples non séparable	35LAI0401P009	Mur D	BON ETAT	Amiante non détecté	ZSO
Débarras		Enduit	Enduit plâtreux blanc non séparable + peintures multiples non séparable	35LAI0401P009	Mur A	BON ETAT	Amiante non détecté	ZSO
Débarras		Enduit	Enduit plâtreux blanc non séparable + peintures multiples non séparable	35LAI0401P009	Mur D	BON ETAT	Amiante non détecté	ZSO
Chambre 1		Enduit	Enduit plâtreux blanc non séparable + peintures multiples non séparable	35LAI0401P009	Mur A	BON ETAT	Amiante non détecté	ZSO
Chambre 1		Enduit	Enduit plâtreux blanc non séparable + peintures multiples non séparable	35LAI0401P009	Mur D	BON ETAT	Amiante non détecté	ZSO
Chambre 2		Enduit	Enduit plâtreux blanc non séparable + peintures multiples non séparable	35LAI0401P009	Mur B	BON ETAT	Amiante non détecté	ZSO

PIECE	ETAGE	ELEMENTS	DESCRIPTIF LABORATOIRE	Echantillon	REPERAGE	ETAT	RESULTAT	METHODE
Chambre 2		Enduit	Enduit plâtreux blanc non séparable + peintures multiples non séparable	35LAI0401P009	Mur C	BON ETAT	Amiante non détecté	ZSO
Chambre 3		Enduit	Enduit plâtreux blanc non séparable + peintures multiples non séparable	35LAI0401P009	Mur A	BON ETAT	Amiante non détecté	ZSO
Chambre 3		Enduit	Enduit plâtreux blanc non séparable + peintures multiples non séparable	35LAI0401P009	Mur B	BON ETAT	Amiante non détecté	ZSO
Chambre 3		Enduit	Enduit plâtreux blanc non séparable + peintures multiples non séparable	35LAI0401P009	Mur C	BON ETAT	Amiante non détecté	ZSO

JP : Jugement Personnel, ZSO : Zone de Similitude d'Ouvrage

ANNEXE 1 – PHOTOS DES ELEMENTS AMIANTES ET/OU NON AMIANTES

PRELEVEMENT : 35LAI0401P001			
NOM DU CLIENT	NUMERO DU DOSSIER		PIECE OU LOCAL
OPH77	35LAI0401 16/10/2018		Chambre 1
ELEMENT	DESCRIPTIF DU LABORATOIRE	DATE DE PRELEVEMENT	NOM DE L'OPERATEUR
Enduit / Peinture plaque de plâtre	Enduit plâtreux blanc non séparable + peinture non séparable	16/10/2018	JULIEN Mickaël
LOCALISATION		RESULTAT	
Mur C		Amiante non détecté	

EMPLACEMENT



PRELEVEMENT : 35LAI0401P002			
NOM DU CLIENT	NUMERO DU DOSSIER		PIECE OU LOCAL
OPH77	35LAI0401 16/10/2018		Chambre 1
ELEMENT	DESCRIPTIF DU LABORATOIRE	DATE DE PRELEVEMENT	NOM DE L'OPERATEUR
Colle polystyrène	Polystyrène blanc non séparable + colle beige non séparable	16/10/2018	JULIEN Mickaël
LOCALISATION		RESULTAT	
Plafond		Amiante non détecté	

EMPLACEMENT



PRELEVEMENT : 35LAI0401P003			
NOM DU CLIENT	NUMERO DU DOSSIER	PIECE OU LOCAL	
OPH77	35LAI0401 16/10/2018	Chambre 2	
ELEMENT	DESCRIPTIF DU LABORATOIRE	DATE DE PRELEVEMENT	NOM DE L'OPERATEUR
Enduit béton	Enduit plâtreux blanc non séparable + peinture non séparable	16/10/2018	JULIEN Mickaël
LOCALISATION		RESULTAT	
Plafond		Amiante non détecté	

EMPLACEMENT



PRELEVEMENT : 35LAI0401P004			
NOM DU CLIENT	NUMERO DU DOSSIER	PIECE OU LOCAL	
OPH77	35LAI0401 16/10/2018	Débarras	
ELEMENT	DESCRIPTIF DU LABORATOIRE	DATE DE PRELEVEMENT	NOM DE L'OPERATEUR
Dalle de sol	Dalle dure cassante beige	16/10/2018	JULIEN Mickaël
LOCALISATION		RESULTAT	
Sol		Fr1:Amiante détecté (Chrysotile)	

EMPLACEMENT



PRELEVEMENT : 35LAI0401P004			
NOM DU CLIENT	NUMERO DU DOSSIER	PIECE OU LOCAL	
OPH77	35LAI0401 16/10/2018	Débarras	
ELEMENT	DESCRIPTIF DU LABORATOIRE	DATE DE PRELEVEMENT	NOM DE L'OPERATEUR
Dalle de sol	Colle polymère jaune non séparable + ragréage gris non séparable	16/10/2018	JULIEN Mickaël
LOCALISATION		RESULTAT	
Sol		Fr2:Amiante détecté (Chrysotile)	

EMPLACEMENT



PRELEVEMENT : 35LAI0401P005			
NOM DU CLIENT	NUMERO DU DOSSIER	PIECE OU LOCAL	
OPH77	35LAI0401 16/10/2018	Salle de bains	
ELEMENT	DESCRIPTIF DU LABORATOIRE	DATE DE PRELEVEMENT	NOM DE L'OPERATEUR
Enduit béton	Enduit plâtreux blanc en faible quantité non séparable + peintures multiples non séparable	16/10/2018	JULIEN Mickaël
LOCALISATION		RESULTAT	
Mur D		Amiante non détecté	

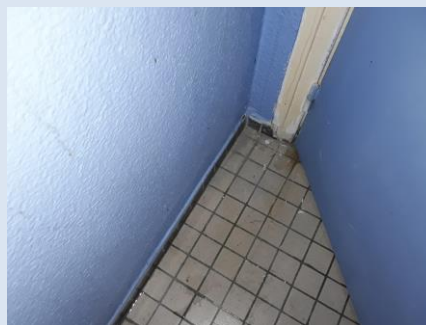
EMPLACEMENT



PRELEVEMENT : 35LAI0401P006

NOM DU CLIENT	NUMERO DU DOSSIER	PIECE OU LOCAL	
OPH77	35LAI0401 16/10/2018	Salle de bains	
ELEMENT	DESCRIPTIF DU LABORATOIRE	DATE DE PRELEVEMENT	NOM DE L'OPERATEUR
Colle plinthe	Peintures multiples non séparable + colle grise non séparable	16/10/2018	JULIEN Mickaël
LOCALISATION		RESULTAT	
Mur F		Amiante non détecté	

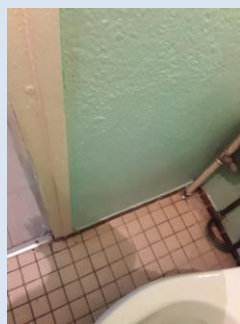
EMPLACEMENT



PRELEVEMENT : 35LAI0401P007

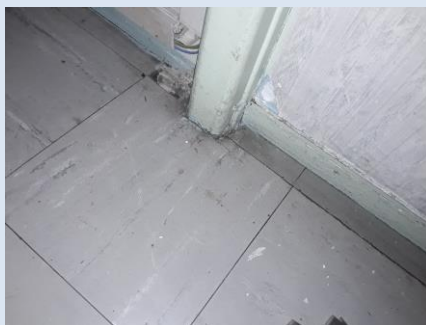
NOM DU CLIENT	NUMERO DU DOSSIER	PIECE OU LOCAL	
OPH77	35LAI0401 16/10/2018	WC	
ELEMENT	DESCRIPTIF DU LABORATOIRE	DATE DE PRELEVEMENT	NOM DE L'OPERATEUR
Enduit	Enduit compact gris non séparable + peintures multiples non séparable	16/10/2018	JULIEN Mickaël
LOCALISATION		RESULTAT	
Mur D		Amiante non détecté	

EMPLACEMENT



PRELEVEMENT : 35LAI0401P008			
NOM DU CLIENT	NUMERO DU DOSSIER		PIECE OU LOCAL
OPH77	35LAI0401 16/10/2018		Entrée
ELEMENT	DESCRIPTIF DU LABORATOIRE	DATE DE PRELEVEMENT	NOM DE L'OPERATEUR
Enduit béton	Enduit plâtreux blanc non séparable + peinture non séparable	16/10/2018	JULIEN Mickaël
LOCALISATION		RESULTAT	
Mur D		Amiante non détecté	

EMPLACEMENT



PRELEVEMENT : 35LAI0401P009			
NOM DU CLIENT	NUMERO DU DOSSIER		PIECE OU LOCAL
OPH77	35LAI0401 16/10/2018		Séjour
ELEMENT	DESCRIPTIF DU LABORATOIRE	DATE DE PRELEVEMENT	NOM DE L'OPERATEUR
Enduit	Enduit plâtreux blanc non séparable + peintures multiples non séparable	16/10/2018	JULIEN Mickaël
LOCALISATION		RESULTAT	
Mur B		Amiante non détecté	

EMPLACEMENT



PRELEVEMENT : 35LAI0401P010			
NOM DU CLIENT	NUMERO DU DOSSIER	PIECE OU LOCAL	
OPH77	35LAI0401 16/10/2018	Séjour	
ELEMENT	DESCRIPTIF DU LABORATOIRE	DATE DE PRELEVEMENT	NOM DE L'OPERATEUR
Dalle de sol	Matériau compact beige hétérogène avec poussières	16/10/2018	JULIEN Mickaël
LOCALISATION		RESULTAT	
Sol		Amiante non détecté	

EMPLACEMENT



PRELEVEMENT : 35LAI0401P011			
NOM DU CLIENT	NUMERO DU DOSSIER	PIECE OU LOCAL	
OPH77	35LAI0401 16/10/2018	Cuisine	
ELEMENT	DESCRIPTIF DU LABORATOIRE	DATE DE PRELEVEMENT	NOM DE L'OPERATEUR
Colle carrelage	Carrelage + colle beige avec poussières non séparable	16/10/2018	JULIEN Mickaël
LOCALISATION		RESULTAT	
Sol		Amiante non détecté	

EMPLACEMENT



PRELEVEMENT : 35LAI0401P012			
NOM DU CLIENT	NUMERO DU DOSSIER	PIECE OU LOCAL	
OPH77	35LAI0401 16/10/2018	Cuisine	
ELEMENT	DESCRIPTIF DU LABORATOIRE	DATE DE PRELEVEMENT	NOM DE L'OPERATEUR
Enduit béton	Enduit plâtreux blanc non séparable + peinture non séparable	16/10/2018	JULIEN Mickaël
LOCALISATION		RESULTAT	
Plafond		Amiante détecté (Chrysotile)	

EMPLACEMENT



PRELEVEMENT : 35LAI0401P013			
NOM DU CLIENT	NUMERO DU DOSSIER	PIECE OU LOCAL	
OPH77	35LAI0401 16/10/2018	Cuisine	
ELEMENT	DESCRIPTIF DU LABORATOIRE	DATE DE PRELEVEMENT	NOM DE L'OPERATEUR
Colle faïence	Carrelage + colle beige avec poussières non séparable	16/10/2018	JULIEN Mickaël
LOCALISATION		RESULTAT	
Paillasse		Amiante non détecté	

EMPLACEMENT



ANNEXE 3 – PROCES VERBAUX D'ANALYSES



Parc scientifique Haute Borne - Park Plaza II bât D - 31 Av de l'Harmonie
59650 VILLENEUVE D'ASCQ
Tel : 03.20.86.20.72
Fax : 03.20.87.99.78
www.itga.fr

Accréditation n° 1-5971



Liste des sites et portées disponibles sur www.cofrac.fr

L'accréditation du COFRAC atteste de la compétence des laboratoires pour les seuls essais couverts par l'accréditation qui sont identifiés par le symbole :

RAPPORT SYNTHÉTIQUE D'ANALYSE NUMÉRO IT0718-108573 EN DATE DU 23/10/2018 RECHERCHE ET IDENTIFICATION D'AMIANTE SUR PRELEVEMENT(S) DE MATERIAU(X)

*Ce rapport ne concerne que les échantillons soumis à l'analyse tels qu'ils ont été reçus au laboratoire.
Les informations fournies par le client sont simplement retranscrites et identifiées comme telles.*

Client : AGENCE EHI IDF (COMPTE MATERIAUX)- EXPERT HABITAT & INDUSTRIE INGENIERIE 2 rue Traversière 78580 LES ALLUETS LE ROI	Ref. Commande ITGA : IT0718-108573 Ref. Commande Client : 35LAI0401-01
---	---

Prélèvement(s) : Reçu au laboratoire le : 18/10/2018

Préparation(s) : Effectuée de façon à être représentative de l'échantillon

- ou
- Pour une analyse au Microscope Optique à Lumière Polarisée (MOLP) : Prélèvement et montage adapté sur lame de microscopie
 - Pour une analyse au Microscope Electronique à Transmission Analytique (META) en fonction de la nature de la prise d'essai :
 - (1) - Broyage en milieu aqueux et récupération des particules sur grilles de microscopie (méthode interne : IT085)
 - (2) - Attaque chimique, broyage et récupération des particules sur grilles de microscopie (méthode interne : IT286)

Technique(s) : - Microscopie Optique à Lumière Polarisée (guide HSG 248 - Appendice 2) : Morphologie et critères optiques

Analytique(s) : La méthode de préparation couplée à la technique analytique employée permet de garantir une limite de détection de 0.1 % massique en fibres d'amiantes optiquement observable (fibres présentant un diamètre supérieur à 0.2 µm) avec une probabilité de 95 % dans chaque prise d'essai analysée.

- ou
- Microscopie Electronique à Transmission Analytique (parties pertinentes de la norme NF X 43-050) : Morphologie, EDX et diffraction électronique
 - La méthode de préparation couplée à la technique analytique employée permet de garantir une limite de détection de 0.1 % massique en fibres d'amiantes avec une probabilité de 95 % dans chaque prise d'essai analysée.

Résultat(s) :

Fraction analysée	Technique analytique (Méthode de préparation)	Nombre de préparations	Date d'analyse	Résultat / Variété d'amiante
Ref dossier client : 35LAI0401-01 - 29 RUE DES PECHEURS 77360 VAIRES SUR MARNE Ref échantillon client : 35LAI0401P001 / LOGEMENTS COLLECTIFS - - - / Chambre 1 Mur C Enduit Peinture plaque de plâtre	META (1)	1	23/10/2018	Amiante non détecté / - (à prise d'essai analysée peut renfermer une teneur inférieure à la limite de détection garantie de fibres d'amiantes)
Ref dossier client : 35LAI0401-01 - 29 RUE DES PECHEURS 77360 VAIRES SUR MARNE Ref échantillon client : 35LAI0401P002 / LOGEMENTS COLLECTIFS - - - / Chambre 1 Plafond Colle polystyrène	META (1)	1	23/10/2018	Amiante non détecté / - (à prise d'essai analysée peut renfermer une teneur inférieure à la limite de détection garantie de fibres d'amiantes)

Validé par : Jérémy HENNO - Chef d'Equipe



La reproduction de ce rapport n'est autorisée que sous sa forme intégrale ; ce rapport ne doit pas être reproduit partiellement sans l'approbation du laboratoire.

Sauf demande particulière et écrite du client, les échantillons sont conservés pendant 6 mois et les rapports pendant 2 ans.

DTA 164-01 rev 05

Page 1/3

RAPPORT SYNTHÉTIQUE D'ANALYSE NUMÉRO IT0718-108573 EN DATE DU 23/10/2018
RECHERCHE ET IDENTIFICATION D'AMIANTE SUR PRELEVEMENT(S) DE MATERIAU(X)

Fraction analysée	Technique analytique (Méthode de préparation)	Nombre de préparations	Date d'analyse	Résultat / Variété d'amiante
Réf dossier client : 35LAI0401-01 - 29 RUE DES PECHEURS 77360 VAIRES SUR MARNE				
Réf échantillon client : 35LAI0401P003 / LOGEMENTS COLLECTIFS - - - / Chambre 2 Plafond Enduit béton				
Réf dossier client : 35LAI0401-01 - 29 RUE DES PECHEURS 77360 VAIRES SUR MARNE				
Réf échantillon client : 35LAI0401P004 / LOGEMENTS COLLECTIFS - - - / Débarras Sol Dalle de sol				
Enduit plâtreux blanc non séparable + peinture non séparable	META (1)	2	23/10/2018	Amiante non détecté / - <small>(à prise d'essai analysée peut renfermer une teneur inférieure à la limite de détection garantie de fibre d'amiante)</small>
Réf dossier client : 35LAI0401-01 - 29 RUE DES PECHEURS 77360 VAIRES SUR MARNE				
Réf échantillon client : 35LAI0401P004 / LOGEMENTS COLLECTIFS - - - / Débarras Sol Dalle de sol				
Réf dossier client : 35LAI0401-01 - 29 RUE DES PECHEURS 77360 VAIRES SUR MARNE				
Réf échantillon client : 35LAI0401P005 / LOGEMENTS COLLECTIFS - - - / Salle de bains Mur D Enduit béton				
Dalle dure cassante beige	META (2)	1	23/10/2018	Présence de fibres d'amiante / Chrysotile
Colle polymère jaune non séparable + ragréage gris non séparable	META (1)	3	23/10/2018	Présence de fibres d'amiante / Chrysotile
Réf dossier client : 35LAI0401-01 - 29 RUE DES PECHEURS 77360 VAIRES SUR MARNE				
Réf échantillon client : 35LAI0401P005 / LOGEMENTS COLLECTIFS - - - / Salle de bains Mur D Enduit béton				
Réf dossier client : 35LAI0401-01 - 29 RUE DES PECHEURS 77360 VAIRES SUR MARNE				
Réf échantillon client : 35LAI0401P006 / LOGEMENTS COLLECTIFS - - - / Salle de bains Mur F Colle plinthe				
Enduit plâtreux blanc en faible quantité non séparable + peintures multiples non séparable	META (1)	1	23/10/2018	Amiante non détecté / - <small>(à prise d'essai analysée peut renfermer une teneur inférieure à la limite de détection garantie de fibre d'amiante)</small>
Réf dossier client : 35LAI0401-01 - 29 RUE DES PECHEURS 77360 VAIRES SUR MARNE				
Réf échantillon client : 35LAI0401P006 / LOGEMENTS COLLECTIFS - - - / Salle de bains Mur F Colle plinthe				
Réf dossier client : 35LAI0401-01 - 29 RUE DES PECHEURS 77360 VAIRES SUR MARNE				
Réf échantillon client : 35LAI0401P007 / LOGEMENTS COLLECTIFS - - - / WC Mur D Enduit				
Peintures multiples non séparable + colle grise non séparable	META (1)	2	23/10/2018	Amiante non détecté / - <small>(à prise d'essai analysée peut renfermer une teneur inférieure à la limite de détection garantie de fibre d'amiante)</small>
Réf dossier client : 35LAI0401-01 - 29 RUE DES PECHEURS 77360 VAIRES SUR MARNE				
Réf échantillon client : 35LAI0401P007 / LOGEMENTS COLLECTIFS - - - / WC Mur D Enduit				
Réf dossier client : 35LAI0401-01 - 29 RUE DES PECHEURS 77360 VAIRES SUR MARNE				
Réf échantillon client : 35LAI0401P008 / LOGEMENTS COLLECTIFS - - - / Entrée Mur D Enduit béton				
Enduit compact gris non séparable + peintures multiples non séparable	META (1)	2	23/10/2018	Amiante non détecté / - <small>(à prise d'essai analysée peut renfermer une teneur inférieure à la limite de détection garantie de fibre d'amiante)</small>
Réf dossier client : 35LAI0401-01 - 29 RUE DES PECHEURS 77360 VAIRES SUR MARNE				
Réf échantillon client : 35LAI0401P008 / LOGEMENTS COLLECTIFS - - - / Entrée Mur D Enduit béton				
Réf dossier client : 35LAI0401-01 - 29 RUE DES PECHEURS 77360 VAIRES SUR MARNE				
Réf échantillon client : 35LAI0401P009 / LOGEMENTS COLLECTIFS - - - / Séjour Mur B Enduit				
Enduit plâtreux blanc non séparable + peintures multiples non séparable	META (1)	2	23/10/2018	Amiante non détecté / - <small>(à prise d'essai analysée peut renfermer une teneur inférieure à la limite de détection garantie de fibre d'amiante)</small>

La reproduction de ce rapport n'est autorisée que sous sa forme intégrale : ce rapport ne doit pas être reproduit partiellement sans l'approbation du laboratoire.

Sauf demande particulière et écrite du client, les échantillons sont conservés pendant 6 mois et les rapports pendant 2 ans.

DTA 164-01 rev 05

Page 2/3

RAPPORT SYNTHÉTIQUE D'ANALYSE NUMÉRO IT0718-108573 EN DATE DU 23/10/2018
RECHERCHE ET IDENTIFICATION D'AMIANTE SUR PRELEVEMENT(S) DE MATERIAU(X)

Fraction analysée	Technique analytique (Méthode de préparation)	Nombre de préparations	Date d'analyse	Résultat / Variété d'amiante
Réf dossier client : 35LAI0401-01 - 29 RUE DES PECHEURS 77360 VAIRES SUR MARNE Réf échantillon client : 35LAI0401P010 / LOGEMENTS COLLECTIFS - - - / Séjour Sol Dalle de sol		Réf échantillon ITGA : IT021810-20105 Description ITGA : Matériau compact beige hétérogène avec poussières		
↳ Matériau compact beige hétérogène avec poussières	META (1)	1	23/10/2018	Amiante non détecté / - <small>(à prise d'essai analysée peut renfermer une teneur inférieure à la limite de détection garantie de fibre d'amiante)</small>
Réf dossier client : 35LAI0401-01 - 29 RUE DES PECHEURS 77360 VAIRES SUR MARNE Réf échantillon client : 35LAI0401P011 / LOGEMENTS COLLECTIFS - - - / Cuisine Sol Colle carrelage		Réf échantillon ITGA : IT021810-20106 Description ITGA : Carrelage / Colle beige avec poussières		
↳ Carrelage + colle beige avec poussières non séparable	META (1)	2	23/10/2018	Amiante non détecté / - <small>(à prise d'essai analysée peut renfermer une teneur inférieure à la limite de détection garantie de fibre d'amiante)</small>
Réf dossier client : 35LAI0401-01 - 29 RUE DES PECHEURS 77360 VAIRES SUR MARNE Réf échantillon client : 35LAI0401P012 / LOGEMENTS COLLECTIFS - - - / Cuisine Plafond Enduit béton		Réf échantillon ITGA : IT021810-20107 Description ITGA : Enduit plâtreux blanc / Peinture		
↳ Enduit plâtreux blanc non séparable + peinture non séparable	META (1)	1	23/10/2018	Présence de fibres d'amiante / Chrysotile
Réf dossier client : 35LAI0401-01 - 29 RUE DES PECHEURS 77360 VAIRES SUR MARNE Réf échantillon client : 35LAI0401P013 / LOGEMENTS COLLECTIFS - - - / Cuisine Pailasse Colle faïence		Réf échantillon ITGA : IT021810-20108 Description ITGA : Carrelage / Colle beige avec poussières		
↳ Carrelage + colle beige avec poussières non séparable	META (1)	1	23/10/2018	Amiante non détecté / - <small>(à prise d'essai analysée peut renfermer une teneur inférieure à la limite de détection garantie de fibre d'amiante)</small>

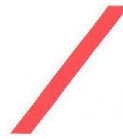
La reproduction de ce rapport n'est autorisée que sous sa forme intégrale : ce rapport ne doit pas être reproduit partiellement sans l'approbation du laboratoire.

Sauf demande particulière et écrite du client, les échantillons sont conservés pendant 6 mois et les rapports pendant 2 ans.

DTA 164-01 rev 05

Page 3/3

ATTESTATION(S)



réinventons / notre métier



Votre attestation Responsabilité Civile

AXA France IARD atteste que :

EXPERT HABITAT ET INDUSTRIE INGENIERIE
21 ROUTE D'ALBERT
62450 AVESNES LES BAPAUME

Est titulaire du contrat d'assurance n° 10063271004 ayant pris effet le 01/03/2018.

Ce contrat garantit les conséquences pécuniaires de la Responsabilité civile pouvant lui incomber du fait de l'exercice des activités suivantes :

DIAGNOSTICS TECHNIQUES IMMOBILIERS OBLIGATOIRES, REALISES DANS LE CADRE DE LA CONSTITUTION DU DOSSIER TECHNIQUE IMMOBILIER ET/ OU AUTRES MISSIONS REALISEES EN DEHORS DU DOSSIER TECHNIQUE, TELS QUE FIGURANT DANS LA LISTE LIMITATIVE CI-DESSOUS :

- ETAT MENTIONNANT LA PRESENCE OU L'ABSENCE DE MATERIAUX CONTENANT DE L'AMIANTE
- DIAGNOSTIC TECHNIQUE AMIANTE
- DIAGNOSTIC AMIANTE PARTIES PRIMITIVES
- CONTROLE PERIODIQUE (AMIANTE)
- CONTROLE VISUEL APRES TRAVAUX (PLOMB - AMIANTE)
- REPERAGE AMIANTE AVANT/ APRES TRAVAUX ET DEMOLITION
- REPERAGE AMIANTE ET D'HAP SUR SURFACE BITUMEE ET ENROBES
- DIAGNOSTIC PLOMB DANS L'EAU
- CONSTAT DES RISQUES D'EXPOSITION AU PLOMB (CREP)
- DIAGNOSTIC DE RISQUE D'INTOXICATION AU PLOMB DANS LES PEINTURES (DRIPP)
- RECHERCHE DE PLOMB AVANT TRAVAUX / DEMOLITION
- ETAT RELATIF A LA PRESENCE DE TERMITES
- ETAT PARASITAIRE (MERULES, VRILLETES, LYCTUS)
- INFORMATION SUR LA PRESENCE DE RISQUE DE MERULE (LOI ALUR)
- MESURAGE LOI CARREZ ET LOI BOUTIN
- CALCULS DES MILLIEMES - TANTIEMES DE COPROPRIETE ET REALISATION DE PLANS ASSOCIES SELON LES TEXTES SUIVANTS : LOI 65-557 DU 10 JUILLET 1965, DECRET 67-223 DU 17 MARS 1967, DECRET 2004-479 du 27 mai 2004 ET SUIVANTS FIXANT LE STATUT DE LA COPROPRIETE DES IMMEUBLES BATIS.
- ETAT DE L'INSTALLATION INTERIEURE DE GAZ
- ETAT DES RISQUES NATURELS, MINIERES ET TECHNOLOGIQUES (ENRNM7)
- DIAGNOSTIC DE PERFORMANCE ENERGETIQUE
- DPE INDIVIDUEL POUR MAISONS INDIVIDUELLES, APPARTEMENTS ET LOTS TERTIAIRES AFFECTES A DES IMMEUBLES A USAGE PRINCIPAL D'HABITATION, AINSI QUE LES ATTESTATIONS DE PRISE EN COMPTE DE LA REGLEMENTATION THERMIQUE.
- ETAT DE L'INSTALLATION INTERIEURE D'ELECTRICITE.
- ETUDE REGLEMENTATION THERMIQUE 2005 ET 2012.
- DOCUMENT ETABLI A L'ISSUE DU CONTROLE DES INSTALLATIONS D'ASSAINISSEMENT NON COLLECTIF
- DIAGNOSTIC ASSAINISSEMENT AUTONOME ET COLLECTIF
- ETAT DES LIEUX LOCATIFS
- DIAGNOSTIC DE SECURITE PISCINE
- CERTIFICAT DE DECENGE ET CERTIFICAT DE TRAVAUX DE REHABILITATION
- DIAGNOSTIC POUR OBTENTION DE PRET A TAUX ZERO
- INFILTROMETRIE- MESURES DE PERMEABILITE DU BATIMENT ET DES RESEAUX AERALIQUES
- THERMOGRAPHIE INFRAROUGE
- DIAGNOSTIC RADON : UNIQUEMENT POUR MAISONS INDIVIDUELLES ET IMMEUBLES D'HABITATION, A L'EXCLUSION DES ERP.
- DIAGNOSTIC DANS LE CADRE DE LA LOI SRU AVANT MISE EN COPROPRIETE
- DIAGNOSTIC DECHETS DE CHANTIER - ARTICLES R 111-43 A R 111-49 DU CODE DE LA CONSTRUCTION ET DE L'HABITATION
- DOCUMENT UNIQUE D'EVALUATION DES RISQUES COPROPRIETE - Articles L 230 2, III, R 230-1 DU CODE DU TRAVAIL
- DIAGNOSTIC TECHNIQUE GLOBAL (DTG) POUR LES COPROPRIETES - LOI N° 2014-366 POUR L'ACCES AU LOGEMENT ET UN URBANISME RENOVE « ALUR », A L'EXCLUSION DE MISSIONS RELEVANT D'UN PROFESSIONNEL DE LA VENTE OU DE LA LOCATION DE BIENS IMMOBILIERS.
- DIAGNOSTIC ACCESSIBILITE HANDICAPES
- EXPERTISE EN VALEUR VENALE ET LOCATIVE (SOUS RESERVE D'OBTENTION DE FORMATION)
- ETAT DESCRIPTIF DE DIVISION

La garantie Responsabilité civile professionnelle s'exerce à concurrence de 5 000 000 € par année d'assurance.

La présente attestation est valable du 01/03/2018 au 01/01/2019 et ne peut engager l'assureur au-delà des limites et conditions du contrat auquel elle se réfère. Ce contrat permet à l'assuré de satisfaire à l'obligation d'assurance de responsabilité civile professionnelle résultant des dispositions de l'article R271-2 du Code de la Construction et de l'Habitation (décret n° 2006-1114 du 5 septembre 2006 relatif aux diagnostics techniques immobiliers) pour l'établissement des documents visés à l'article L271-4 dudit Code. L'assuré doit être titulaire d'une certification de compétence en cours de validité délivrée par un organisme accrédité dans le domaine de la construction ou employer des salariés ou être constitué de personnes physiques qui disposent de ladite certification de compétence en cours de validité pour l'établissement des documents visés aux articles L271-4 et L134-1 du code de la Construction et de l'Habitation. A défaut la garantie n'est pas acquise.

Le présent document, établi par AXA, est valable jusqu'au 01/01/2019 sous réserve du paiement des cotisations. Il a pour objet d'attester l'existence d'un contrat. Il ne constitue toutefois pas une présomption d'application des garanties et ne peut engager AXA au-delà des clauses, conditions et limites du contrat auquel il se réfère. Les exceptions de garantie opposables au souscripteur le sont également aux bénéficiaires de l'indemnité (résiliation, nullité, règle proportionnelle, exclusions, déchéances, ...).

Toute adjonction autre que le cachet et la signature du représentant de la Société est réputée non écrite.

Fait à Pessac, le 15/02/2018 - Pour la Compagnie,

VD ASSOCIES
81, Bd Pierre Premier
33110 LE BOUSCAT
RCS 794 672 238 ORIAS : 13010220
Tél. : 05 56 30 95 75

PEFC 10-31-1483 / Contrôle PEFC
UNE RECHAUFFE 22 20105 861

CERTIFICAT DE COMPETENCES



Certificat de compétences Diagnostic Immobilier

N° CPDI 4129 Version 004

Je soussigné, Philippe TROYAUX, Directeur Général d'I.Cert, atteste que :

Monsieur JULIEN Mckael

Est certifié(a) selon le référentiel I.Cert dénommé CPE DI DR 01, dispositif de certification de personnes réalisant des diagnostics Immobiliers pour les missions suivantes :

Amiante sans mention	Amiante Sans Mention* Date d'effet : 01/01/2017 - Date d'expiration : 24/10/2021
DPE individuel	Diagnostic de performance énergétique sans mention : DPE individuel Date d'effet : 07/12/2016 - Date d'expiration : 06/12/2021
Electricité	Etat de l'installation intérieure électrique Date d'effet : 26/10/2016 - Date d'expiration : 25/10/2021
Gaz	Etat de l'installation intérieure gaz Date d'effet : 17/02/2017 - Date d'expiration : 16/02/2022
Plomb	Plomb : Constat du risque d'exposition au plomb Date d'effet : 23/12/2016 - Date d'expiration : 22/12/2021

En foi de quoi ce certificat est délivré, pour valoir et servir ce que de droit.
Edité à Saint-Grégoire, le 03/05/2017.



* Missions de repérage des matériaux et produits de la liste B et des matériaux et produits de la liste C et des matériaux et produits de la liste D de composition des matériaux et produits de la liste B dans les bâtiments autres que ceux relevant de la mention.

Missions de repérage des matériaux et produits de la liste B et des matériaux et produits de la liste C et des matériaux et produits de la liste D de composition des matériaux et produits de la liste A, dans des immeubles de hauteur inférieure ou égale à 20 mètres ou dans des bâtiments industriels. Missions de repérage des matériaux et produits de la liste C. Les missions sont à l'exception des travaux de confort ou de confortement.

Arrêté du 21 novembre 2008 modifié définissant les critères de certification des compétences des personnes physiques exerçant des missions de risque d'exposition au plomb, des diagnostics de risque d'exposition au plomb des personnes ou des conseils après constat de présence de plomb, et les critères de certification des organismes de certification - Arrêté du 25 juillet 2010 définissant les critères de certification des compétences des personnes physiques exerçant des missions de repérage, d'installation physique de l'état de conservation des matériaux et produits relevant de la mention, et d'inspection visuelle des locaux dans les immeubles bâtis et les critères de certification des organismes de certification - Arrêté du 23 octobre 2008 modifié définissant les critères de certification des compétences des personnes physiques réalisant l'état relatif à la performance des bâtiments et les critères de certification des organismes de certification - Arrêté du 18 octobre 2008 modifié définissant les critères de certification des compétences des personnes physiques réalisant le diagnostic de performance énergétique ou l'évaluation de performance énergétique, et les critères de certification des organismes de certification - Arrêté du 3 août 2007 modifié définissant les critères de certification des compétences des personnes physiques réalisant l'état de conservation des matériaux et produits de la liste B et les critères de certification des organismes de certification - Arrêté du 8 juillet 2008 modifié définissant les critères de certification des compétences des personnes physiques réalisant l'état de conservation des matériaux et produits de la liste B et les critères de certification des organismes de certification.



I.Cert
Institut de Certification

Certification de personnes
Diagnostic Immobilier
Portée disponible sur www.icert.fr

Parc EDONIA - Bâtiment G - Rue de la Terre Victoria - 35760 Saint-Grégoire



COFRAC
ACCREDITATION
N° 4402
LABORATOIRES
D'ESSAIS
ET DE RESSOURCES
HUMANES EN BTP

CPE DI DR 11 rev 12



	Cloisons Plaques de plâtre
	Murs Bois
	Murs Brique
	Murs périphériques / Plaques de plâtre
	Murs carreaux de plâtre
	Murs Béton / Enduit
	Murs porteurs et/ou mur de refend / Plaques de plâtre
	Murs périphériques / Doublage (plaque de plâtre + isolant)
	Torchis
	Murs Amiantés
	Murs Brique / Enduit
	Murs Brique plâtrière
	Murs Pierre

- Prélèvements de sol amiantés
- Prélèvements de sol non amiantés
- Prélèvements de plafonds amiantés
- Prélèvements de plafonds non amiantés
- Prélèvements de murs amiantés
- Prélèvements de murs non amiantés
- Autres types de prélèvements amiantés
- Autres types de prélèvements non amiantés
- Sol amianté
- Plafond amianté
- Sol et Plafond amiantés

